

2020

Gurudas College

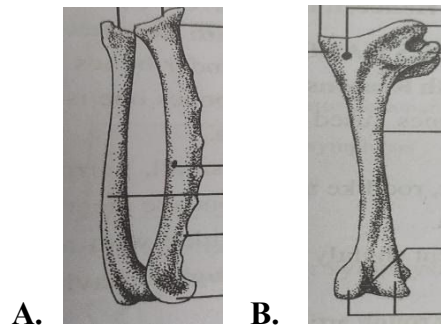
ZOOLOGY – GENERAL

Paper: GE2/CC2 P

Full Marks: 30

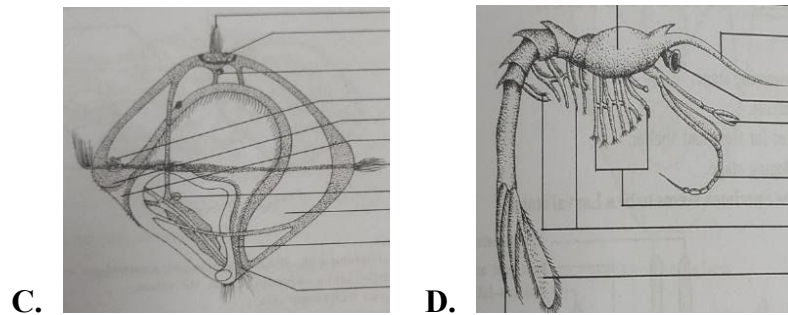
1) Identify the following specimens and write their four identifying characters.

5+5



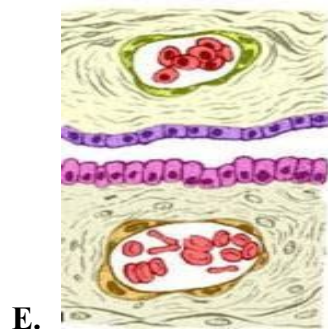
2) Identify the following specimens and write their four identifying characters.

5+5



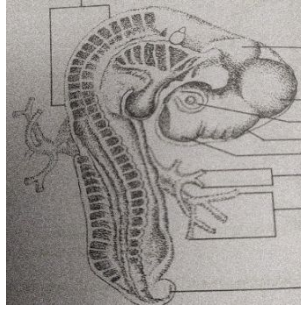
3) Identify the following specimen and write its four identifying character

5



4) Identify the following specimen and write its four identifying character

5

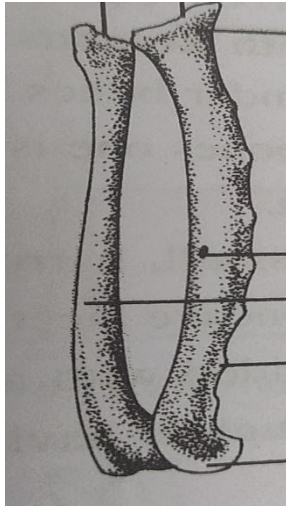


F.

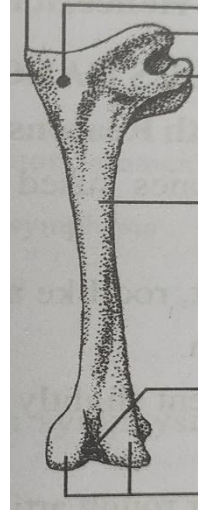
[Bengali Version]

১। নিম্নোক্ত নমুনা দুটিকে সনাক্ত কর এবং চারটি করে সনাক্তকরণ বৈশিষ্ট্য লেখ।

৫+৫



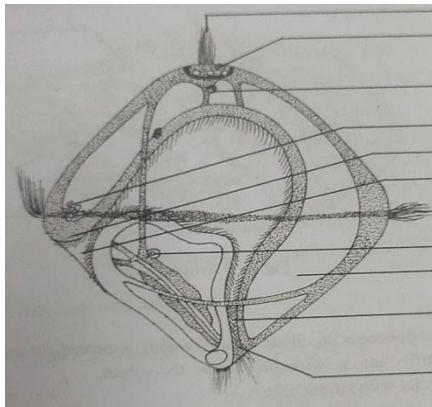
অ।



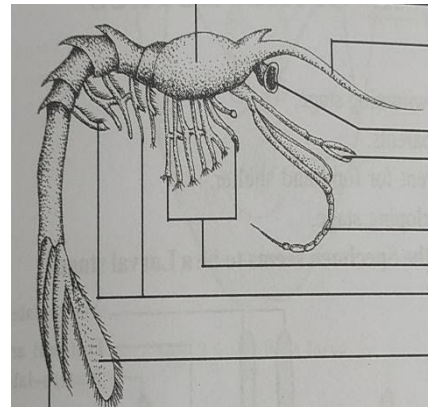
আ।

২। নিম্নোক্ত নমুনা দুটিকে সনাক্ত কর এবং চারটি করে সনাক্তকরণ বৈশিষ্ট্য লেখ।

৫+৫



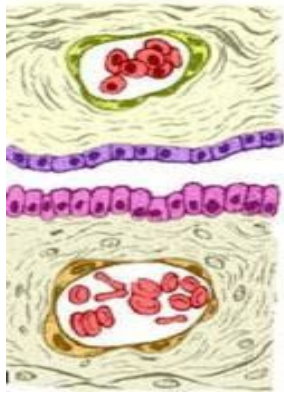
ই।



ঈ।

৩। নিম্নোক্ত নমুনাটিকে সনাক্ত কর এবং চারটি করে সনাক্তকরণ বৈশিষ্ট্য লেখ।

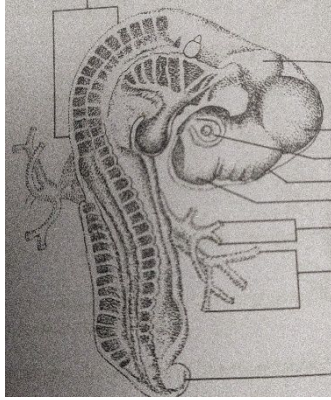
৫



উ।

৪। নিম্নোক্ত নমুনাটিকে সনাক্ত কর এবং চারটি করে সনাক্তকরণ বৈশিষ্ট্য লেখ।

৫



ঙ।